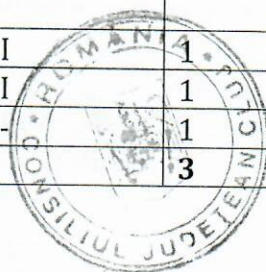


STAT DE FUNCȚII
MUZEUL DE ARTĂ

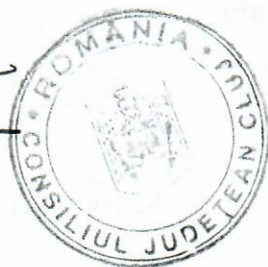
Nr. crt.	Funcția	cod COR	Studii	Grad/Treaptă	Nr. Posturi
0	1	2	3	4	5
I.	Conducere				
I.1.	Manager	112029	S	II	1
I.2.	Contabil Șef	121120	S	II	1
	TOTAL I				2
II.	Serviciul de Conservare Patrimoniu, Supraveghere și Pază				
II.1	Șef Serviciu	121901	S	II	1
II.2	Compartimentul Conservare și Supraveghere				
1.	Restaurator (opere de artă și monumente istorice)	262104	S	Debutant	1
2.-12	Supraveghetor muzeu	962910	G, M	I	11
	TOTAL II.2				12
II.3	Compartimentul Deservire				
1-2	Muncitor calificat (lăcătuș mecanic întreținere)	721424	-	I	2
3	Muncitor calificat (mecanic)	723302	-	II	1
4.	Muncitor calificat (încadrator tablou)	731720	-	II	1
	TOTAL II.3				4
II.4	Compartimentul Pază				
1	Șef formație pază	541405	-	-	1
2-9	Paznic	962907	-	-	8
	Total II.4				9
	Total II				26
III.	Biroul Cercetare, Organizare Expoziții și Pedagogie Muzeală				
1	Șef Birou	121904	S	II	1
2	Muzeograf	262103	S	IA	1
3-4	Muzeograf	262103	S	I	2
5	Muzeograf	262103	S	II	1
6-8	Muzeograf	262103	S	Debutant	3
	Total III				8
IV.	Compartimentul Financiar-Contabil, Resurse Umane				
1	Economist	263106	S	IA	1
2	Referent de specialitate	241104	S	III	1
	TOTAL IV				2
V	Compartimentul Administrativ				
1	Referent	331309	SSD	I	1
2	Secretară-dactilografă	412002	M	I	1
3	Ingrijitor-femeie de serviciu	911201	-	-	1
	TOTAL V				3



VI.	Compartimentul Achiziții, Admin. Patrimoniu și Investiții				
1	Expert (achiziții publice)	242202	S	I	1
2	Administrator	515104	M	I	1
	TOTAL VI				2
VII	Compartimentul Comunicare și Relații cu publicul				
1	Referent de specialitate	242215	S	III	1
	TOTAL VII				1
	TOTAL POSTURI				44

PREȘEDINTE
Tișe Alin

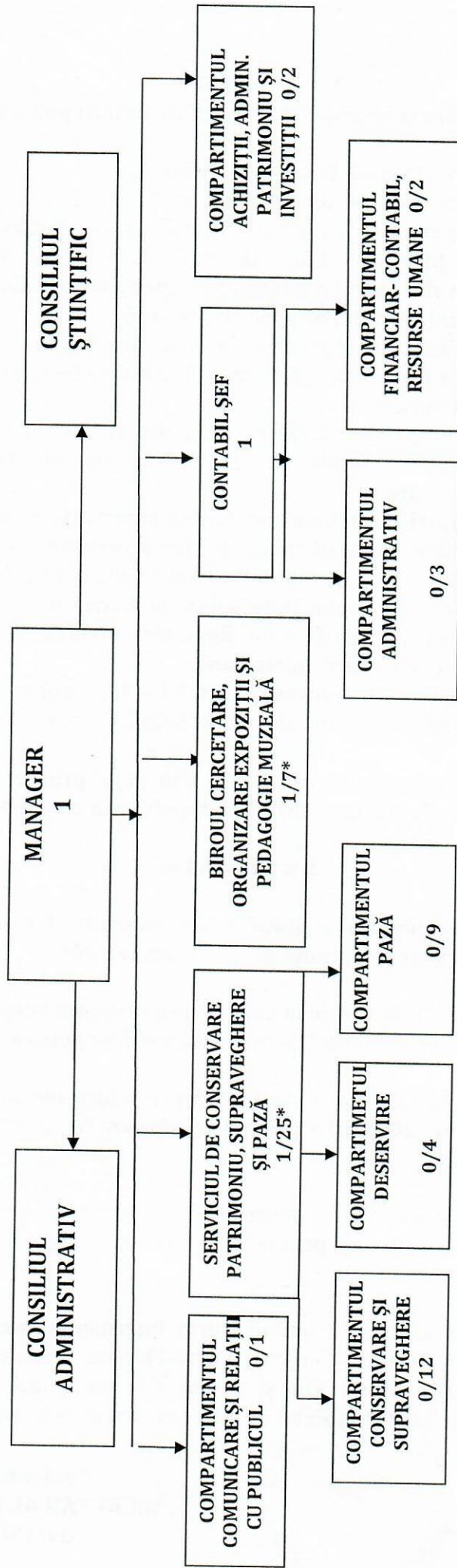
A. Tișe



Contrasemnează:
SECRETAR AL JUDEȚULUI,
Gaci Simona

Gaci Simona

ORGANIGRAMĂ
MUZEUL DE ARTĂ



nota: * posturi conducere/posturi execuție

TOTAL POSTURI : 44
d.c. conducere 4
execuție 40



A. Tișe
PREȘEDINTE,
Tișe Alin

Contrasemnează:
SECRETAR AL JUDEȚULUI
Gaci Simona
Gaci Simona